



第18回 日本癌治療学会 ▶ 市民公開講座

開会 13:00 開会挨拶 蒲田 敏文 金沢大学附属病院院長
野々村 祝夫 日本癌治療学会広報・渉外委員長
大阪大学泌尿器科学 教授

第1部 13:15~15:15 座長：溝上 敦 金沢大学泌尿器集学的治療学 教授

- 講演1 「進行卵巣癌のマネージメント」
水本 泰成 金沢大学附属病院産婦人科 助教
- 講演2 「安全に治療を受ける為のからだづくり」
伏田 幸夫 金沢大学胃腸外科学 准教授
- 講演3 「がんとロコモティブシンドローム(運動器症候群)」
土屋 弘行 金沢大学整形外科 教授
- 講演4 「進行期肺がんの最新治療」
矢野 聖二 金沢大学がん進展制御研究所 腫瘍内科 教授
- 講演5 「乳がん～転移再発乳がん METAvivorとともに歩む～」
石川 聡子 金沢大学附属病院乳腺科 助教
- 講演6 「進行性前立腺癌に対するマネージメント」
泉 浩二 金沢大学泌尿器集学的治療学 講師

休憩15分

第2部 15:30~16:10 座長：矢野 聖二 金沢大学がん進展制御研究所 腫瘍内科 教授

特別講演 1

「治療と仕事の両立支援 ～はたらくをあきらめないために～」

演者：小矢田 由希 ラクシューミー社会保険労務士事務所 代表

特別講演 2

「がんサバイバーとして歌うこと」

演者：mayumi yamazaki シンガーソングライター「がんサバイバー」



PROFILE

病を乗り越え、「命の奇跡」を唄うシンガーソングライター。
3歳からピアノを始め、音大卒業後、ロックバンド「プリングミン」でキューンレコードより銀魂の主題歌でメジャーデビュー。
また、木村カエラのバックコーラスとして全国ホールツアーに参加する。2016年に卵巣癌を患うも、克服。2018年、いのちをテーマにしたアルバム「HANBUNCO」をリリース。

閉会 16:15 閉会挨拶 土屋 弘行 金沢大学整形外科 教授

※プログラム内容及び出演者は予告なく変更する場合があります。

代表世話人：溝上 敦 金沢大学泌尿器集学的治療学 教授

主催：日本癌治療学会 共催：北信がんプロ(超少子高齢化地域での先進的がん医療人養成)

後援：厚生労働省、日本対がん協会、石川県、金沢市、(公財)石川県医師会、(公財)金沢市医師会、(公財)石川県成人病予防センター、(公社)石川県看護協会、石川県がん診療連携協議会、金沢大学、石川県薬剤師会、石川県病院薬剤師会、石川県産業保健総合支援センター、北國新聞社、テレビ金沢、エフエム石川、金沢ケーブルテレビネット、北陸放送、がん患者団体(石川よろこびの会、赤い靴ひもの会 ほか)

お問い合わせ

北信がんプロ(超少子高齢化地域での先進的がん医療人養成)

(金沢大学 北信がんプロ事務局) 〒920-8640 金沢市宝町13-1 TEL.076-265-2854 FAX.076-265-2855
http://www.gan-pro.net/ E-mail : gpro@med.kanazawa-u.ac.jp

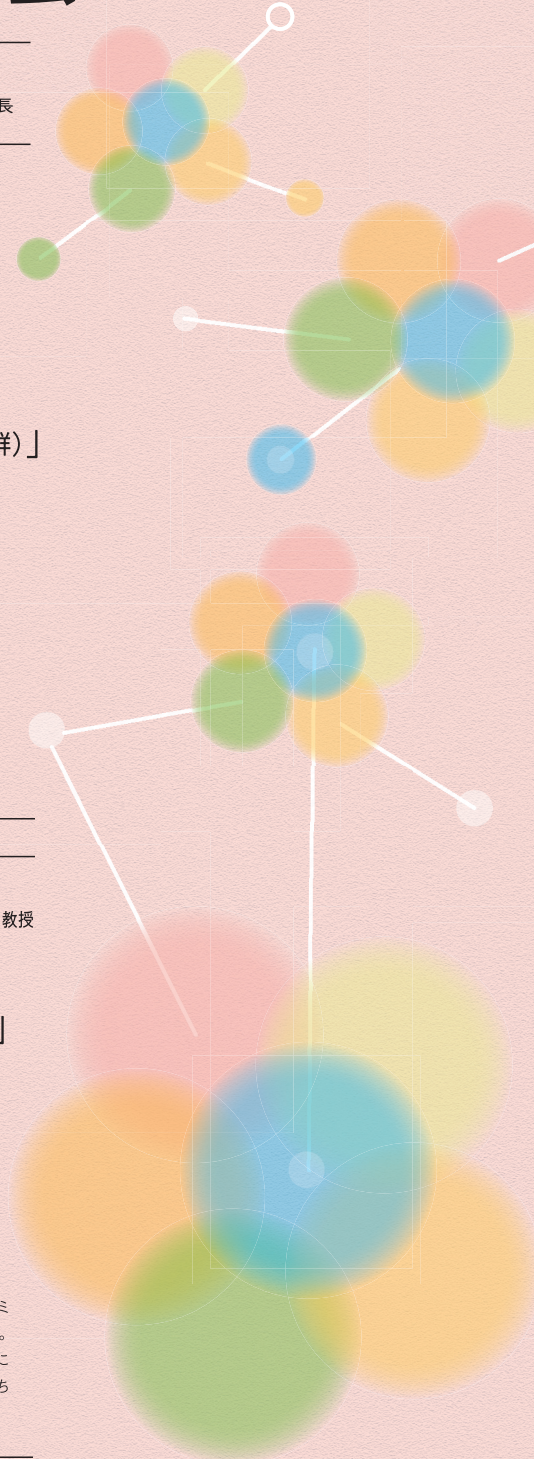
参加お申込み

聴講希望の方は、住所、氏名、電話番号、参加人数などをご記入の上、ファックス、EメールまたはWEBからお申し込みください。後日、聴講券をお送りいたします。

FAX 076(262)2618 **E-mail** gpro@kcs-inc.jp **WEB** http://gan-pro.net/form/

株式会社ケイ・シー・エス 〒920-0919 石川県金沢市南町2番1号 北國新聞会館2F TEL.076(262)2611 ※ご応募いただいた個人情報は、厳正な管理の上、本セミナー以外の目的には使いません。

進行がんに関するマネージメント



12/23日

13:00~(開場・受付12:00)

北國新聞赤羽ホール

〒920-0919 石川県金沢市南町2-1

入場無料
定員500名

お申し込み締切12/10日

※参加お申し込みについては裏面をご確認ください。



参加申込書

第18回 日本癌治療学会 市民公開講座

進行がんに関するマネージメント

特別講演

「がんサバイバーとして歌うこと」

mayumi yamazaki (シンガーソングライター「がんサバイバー」)

ふりがな			参加人数	
氏名				
所属				
連絡先住所	〒			
TEL			FAX	
E-mail				

- 聴講希望の方は、住所、氏名、電話番号、参加人数をご記入の上、FAX・Eメールまたは、WEBよりお申し込みください。後日、聴講券をお送りいたします。

送信先 FAX (076) 262-2618

E-mail 送信先 gpro@kcs-inc.jp

申し込み締切 平成30年 12月10日(月)

※ご記入いただいた個人情報は厳正な管理のうえ、本市民講座以外の目的には使用いたしません。

お問い合わせ

超少子高齢化地域での先進的がん医療人養成
金沢大学 北信がんプロ事務局

〒920-8640 金沢市宝町13番1号 E-mail gpro@med.kanazawa-u.ac.jp

<http://www.gan-pro.net/>

こちらの WEB ページからでも
お申し込みできます。

